

# Hackschnitzel für Züge

von TheMrSeq

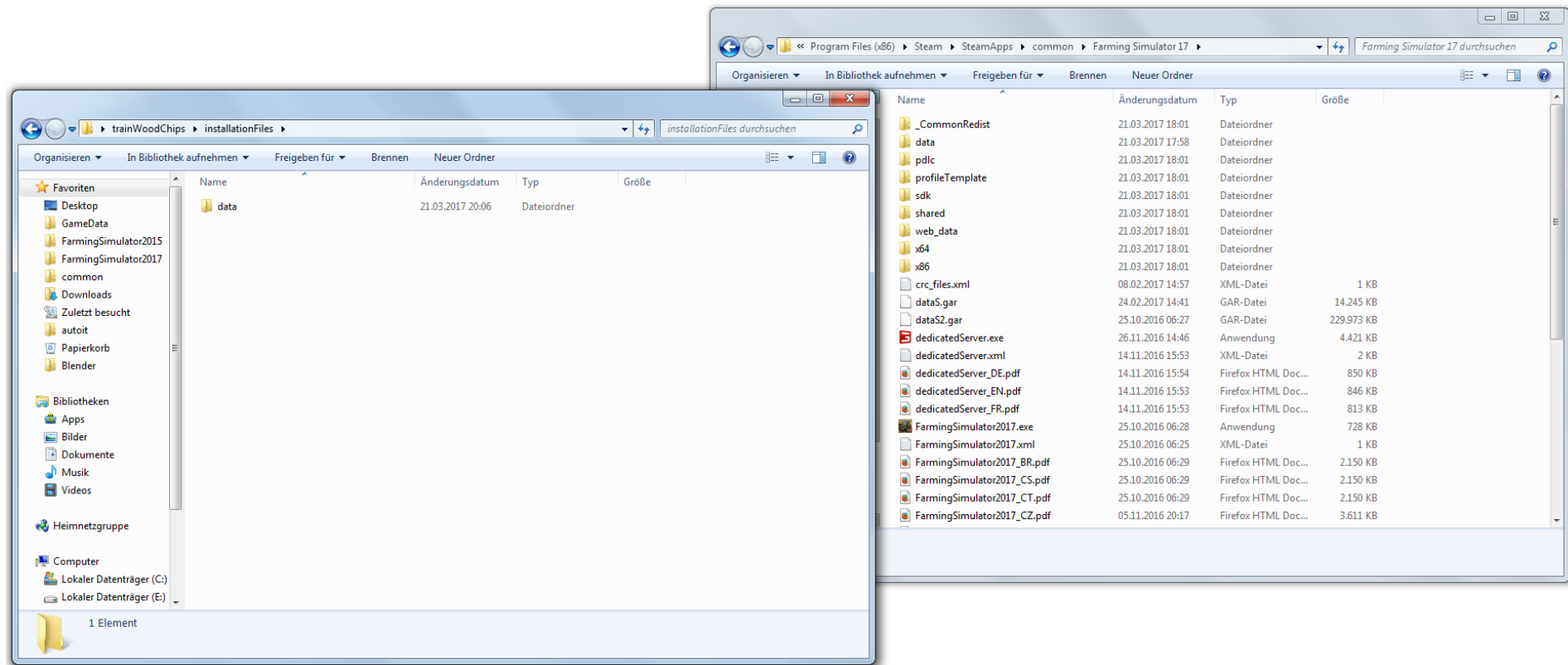
**WARNUNG:** Die Installation dieses Mods ändert die standard Giants Daten! Dies kann das Spielen im Multiplayer verhindern.  
Zum deinstallieren lesen Sie bitte 'HowToUninstallGER.pdf'.

## **Installation**

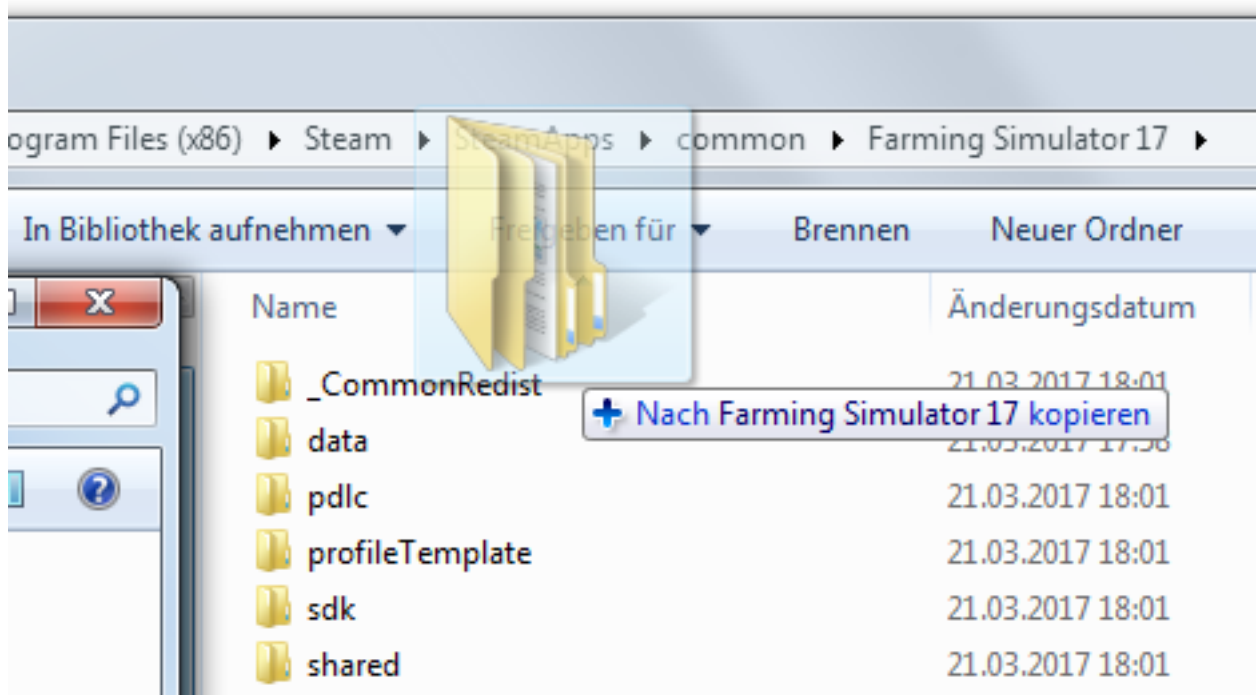
- 1.** Gehen Sie in Ihr Installationsverzeichnis.  
Wenn Sie das Spiel über Steam haben ist es meist  
C:\Program Files (x86)\Steam\SteamApps\common\Farming Simulator 17  
Andernfalls sollten Sie nach dem 'Farming Simulator 17' Ordner suchen.
- 2.** Kopieren Sie den 'data' Ordner aus 'installationFiles' (Mod) in Ihr  
'Farmig Simulator 17' Installationsverzeichnis.

Bildieranleitung unten!

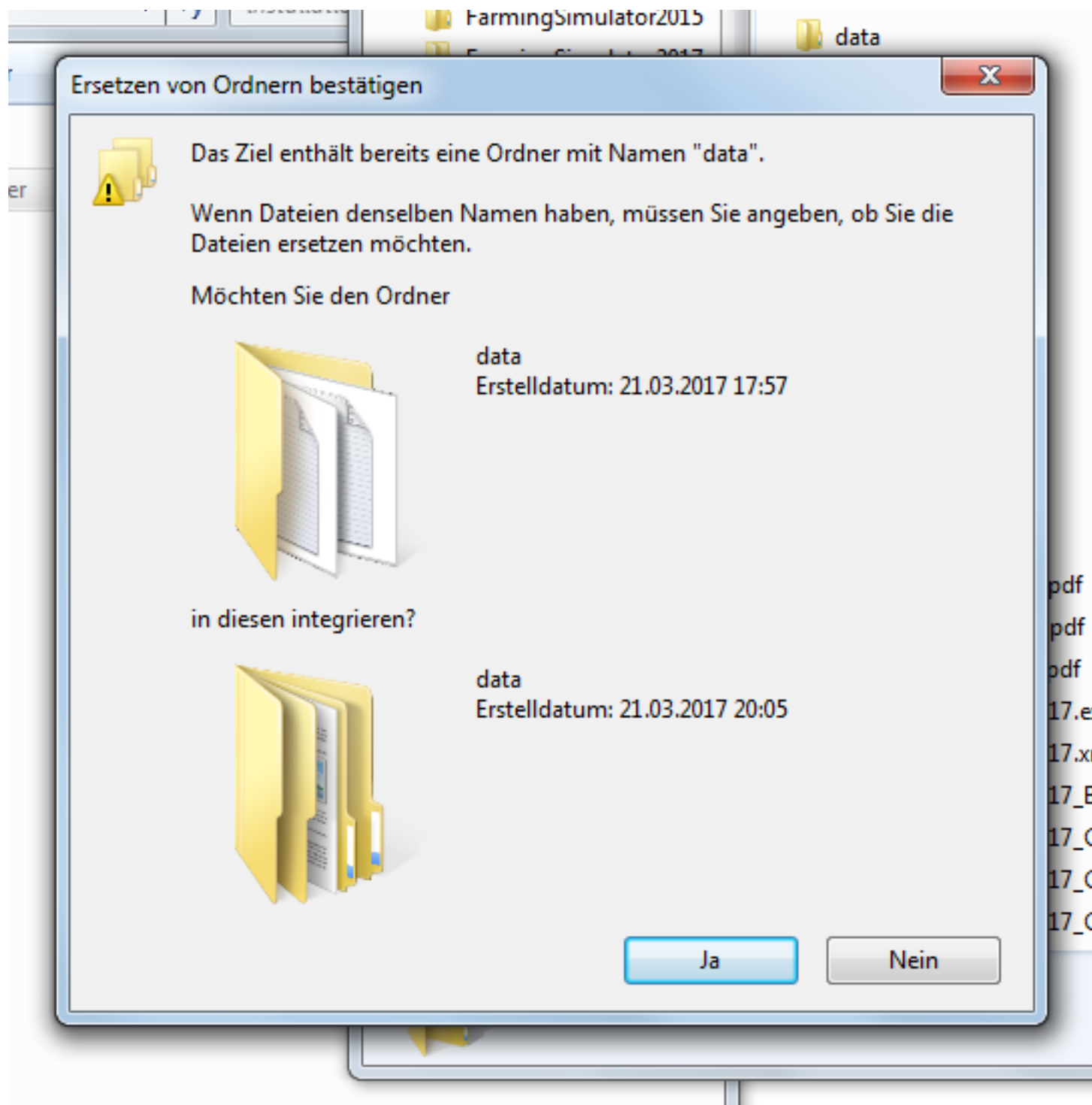




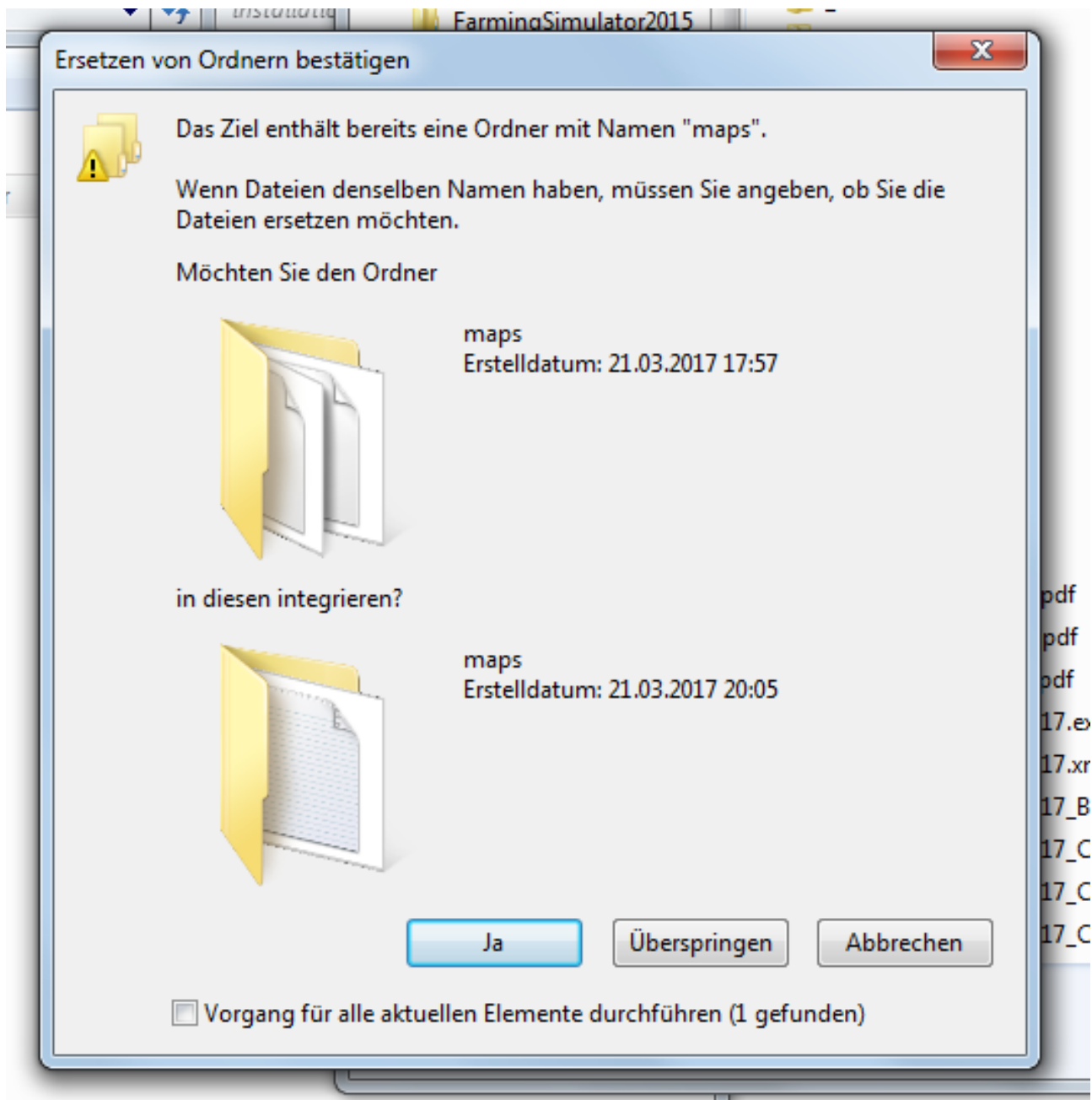
1. Bild: Der Mod Ordner links und das Farming Simulator Installationsverzeichnis rechts.



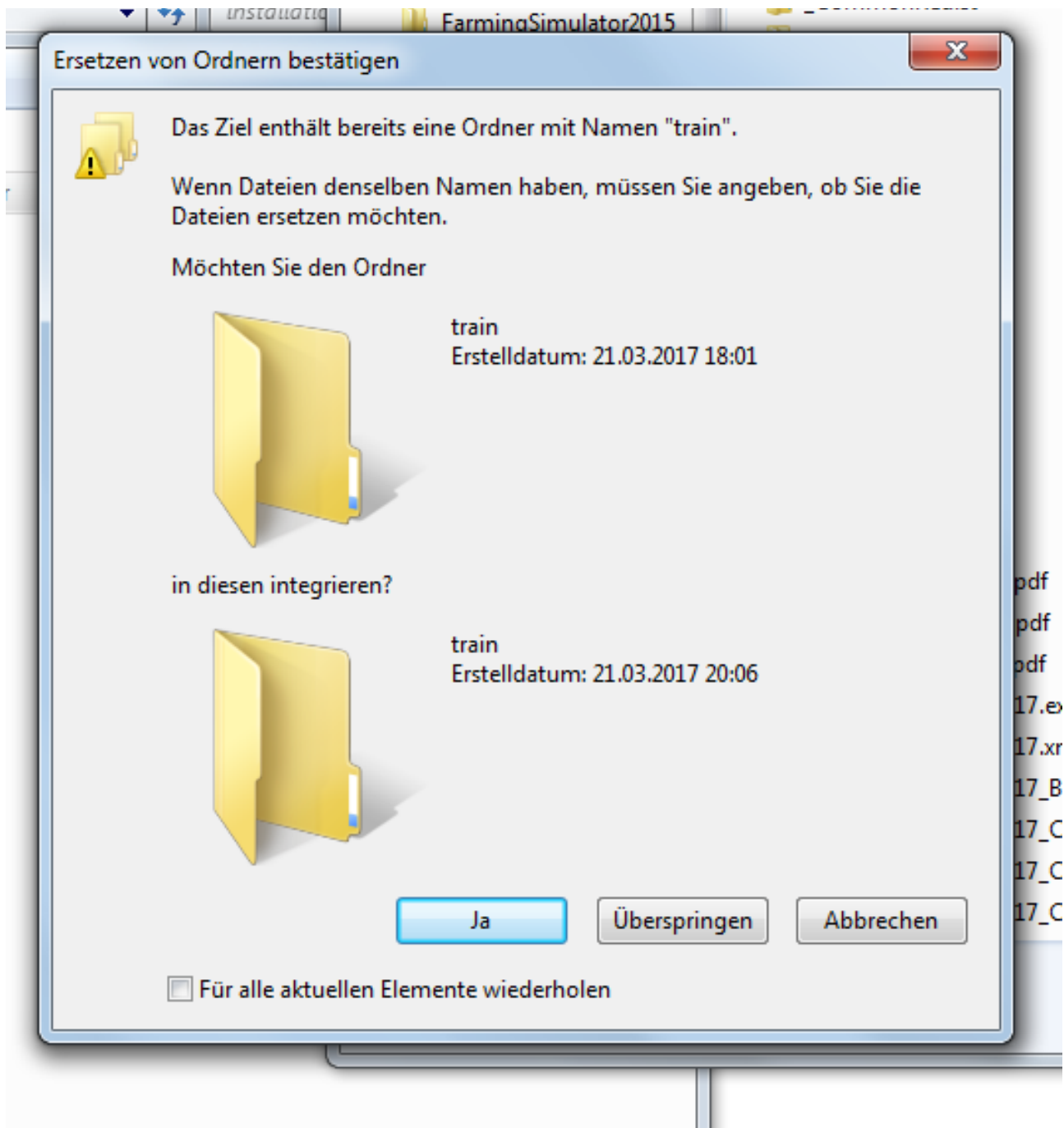
2. Bild: Kopieren Sie den Ordner 'data' aus dem Mod in Ihr 'Farming Simulator 17' Installationsverzeichnis.



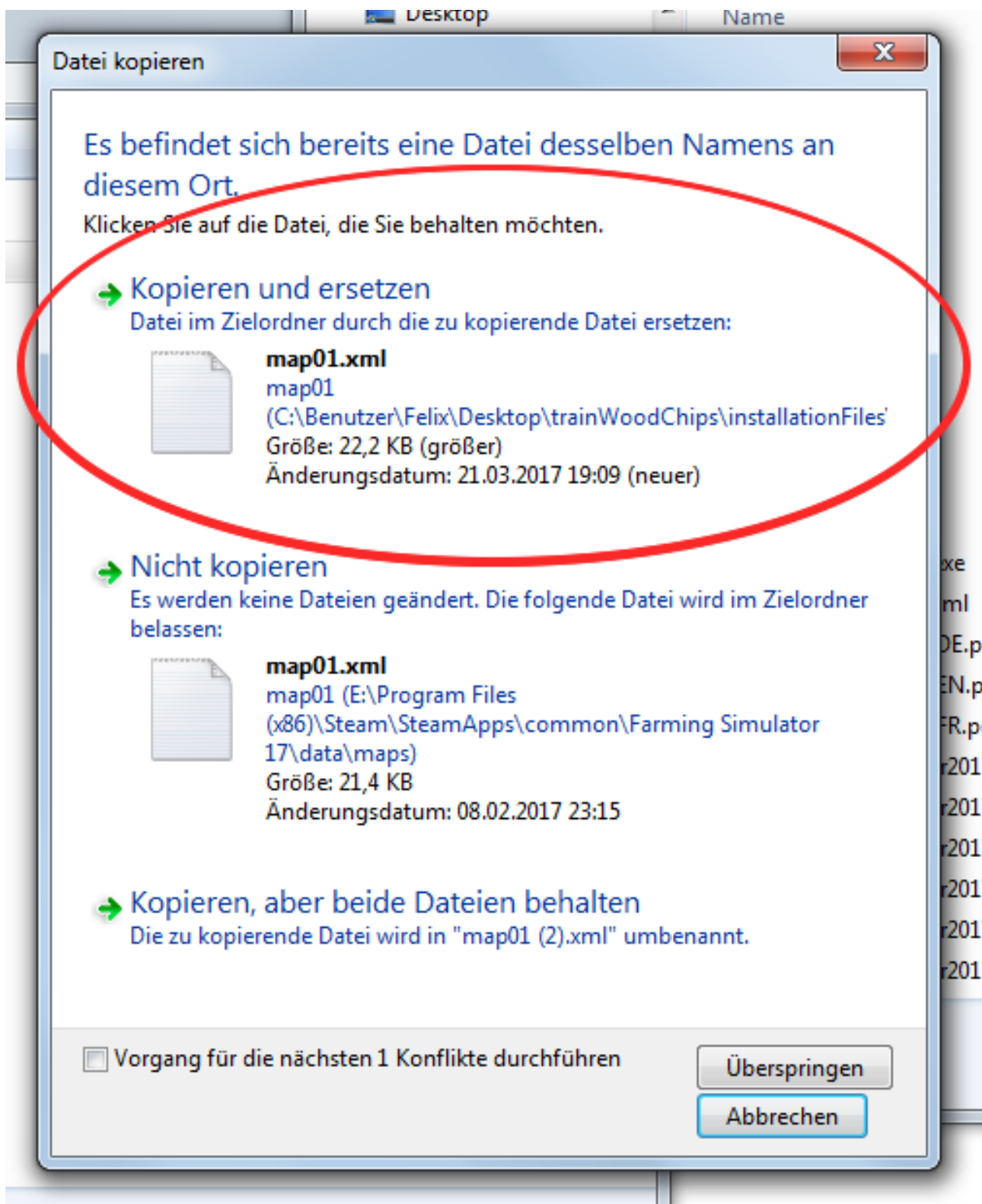
3. Bild: Klicken Sie auf 'Ja'.



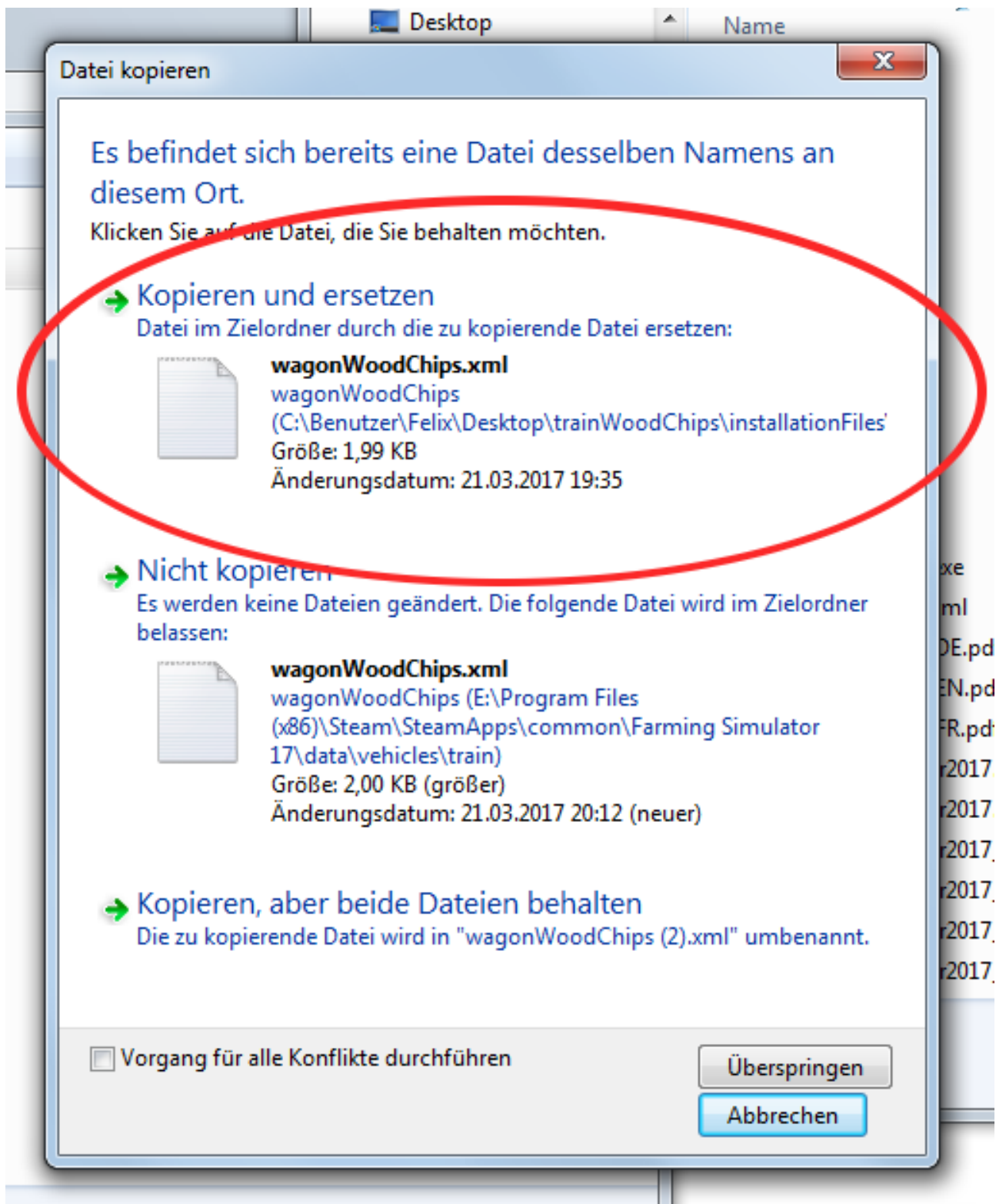
4. Bild: Klicken Sie auf 'Ja'.



5. Bild: Klicken Sie auf 'Ja'.



6. Bild: Klicken Sie 'Kopieren und ersetzen'.



7. Bild: Klicken Sie 'Kopieren und ersetzen'.

**FERTIG!**